

1^{ère} moitié du XVIII^e siècle

Régence et Louis XV

Architecture



Hôtel Soubise décoration intérieur, Germain Boffrand 1739

Peinture sculpture



Antoine Watteau, Les deux cousines, 1721



François Boucher, Diane sortant du bain, 1742



Grille de la Place Stanislas, Jean Lamour, 1750

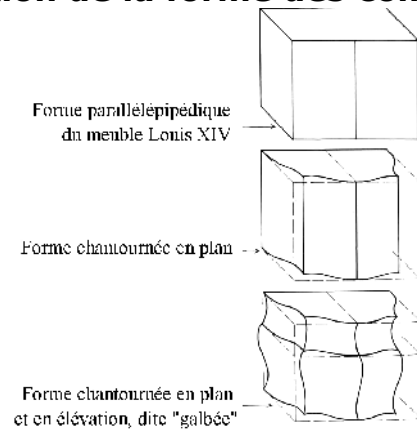


Jean-Antoine Houdon
Anne de Vermenoux ,
1745



Régence (1715-1725)

Evolution de la forme des commodes



Commode en tombeau



Charles Cressent, est sculpteur de formation. Il crée le motif d'espagnolette qui orne les chutes de ce bureau, et le décor de cette commode au singe.



Bureau plat à espagnolette



Commode au singe

Décors Régence

Chutes et sabots



Espagnolette

de Charles Cressent
inspirée de Watteau

ci-contre :

Chute : décor encore
symétrique, mais plus
fantaisiste que sous Louis
XIV

Sabot : en patte de lion

Poignée de tirage fixe

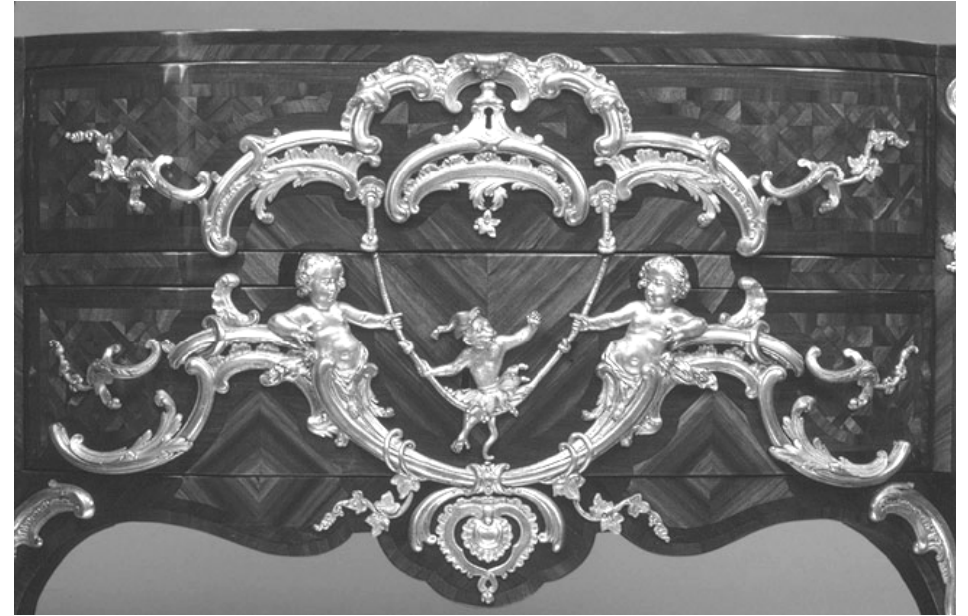


intégrée au décor



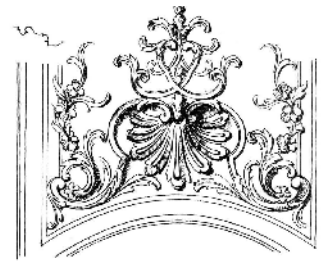
Commode au singe de Charles Cressent,
vue de profil

Marqueterie



Commode au singe de Charles Cressent, vue de face
La marqueterie en frisage et réserve d'amarante qui isole le décor
de bronze du fond et le met en valeur.

Décor sculpté



Coquille



Crossette



Culot



Palmette

nette

Louis XV (1725-1750)



Commode, Bernard Van Risemburg (BVRB)

Petits meubles



Chiffonière,
Nicolas Petit



Table à écrire de Madame la Dauphine,
BVRB 1746

Petite table à écrire BVRB

Formes

- formes galbées de plus en plus légères et mouvementées
- pieds cambrés
- traverses dissimulées



Le secrétaire du Dauphin de Gilles Joubert, est un secrétaire à pente, galbé sur toute les faces, en marqueterie de fleurs de bois exotiques, à pied cambrés et décors de bronze ciselé. L'abattant, formant table à écrire, est marqueté d'un décor à dominante florale, entouré d'une moulure en demi-rond rocaille avec agraphe, feuilles d'ornement et entrée de serrure en écusson de bronze doré. Aux angles les chutes aux motifs rocailles ajourés se prolongent en jonc qui suivent la jambe en pied de biche terminés par des sabots.

...Secrétaire en pente....., Gilles Joubert

Décors Louis XV

Marqueterie

Décor floral



Commode de BVRB
Satiné, bois de rose,
bois de violette

Laque



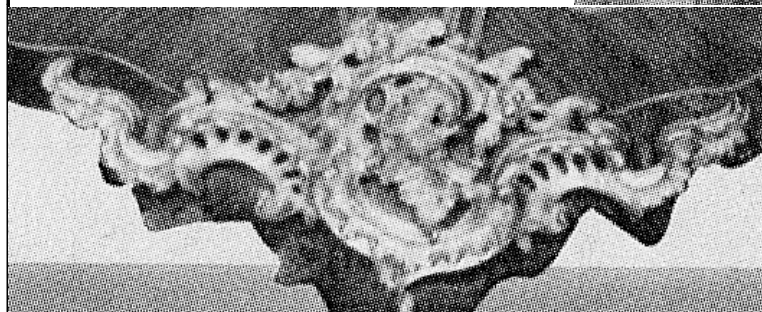
Commode de BVRB
Laque importée de
Chine et vernis
européen



Chute et Sabot
d'un bureau de Bernard
Van Risenburg (BVRB)

Décor rocaille asymétrique

Poignée fixe
Décor du tablier
Entrées de serrure,
d'une commode de Pierre
Roussel



Encadrement rocaille d'une Commode de BVRB

