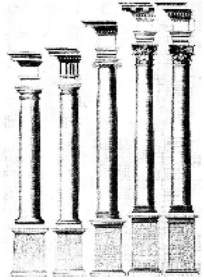


Renaissance italienne, le Quattrocento, l'inspiration antique

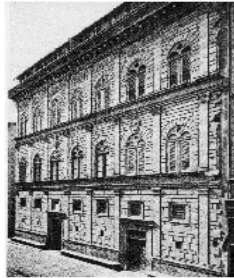


Les 5 ordres : toscan, dorique, ionique, corinthien et composite

la superposition des ordres

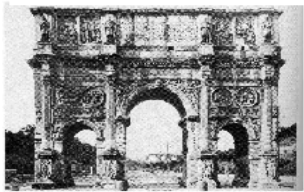


Colisée, Rome 1^{er} siècle

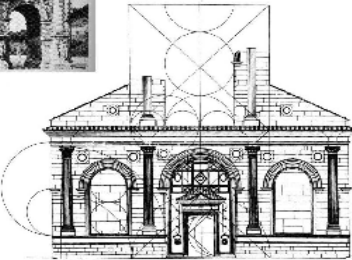


Palais Rucellai, Alberti, Florence 1450

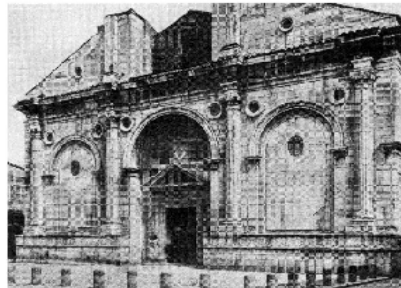
La façade tripartite



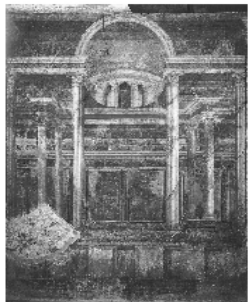
Arc de triomphe de Constantin 500



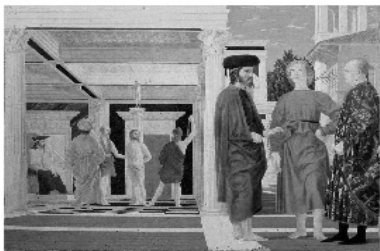
Alberti Temple Malatesta Rimini, vers 1450



La perspective



Fresque de la Villa des Mystères Pompei III^e siècle av JC



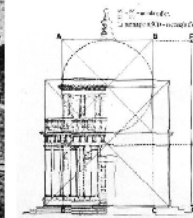
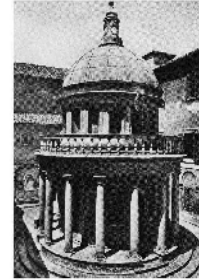
Piero della Francesca, La flagellation Urbino, Galerie nationale, 1455 59 X 81,5



Mantegna, Fresque Plafond de la chambre des époux palais Ducal, Mantoue 1473-74, détail

LE XVI^e SIECLE EN ITALIE

L'architecture s'inspire de l'antiquité : colonnes, pilastres, chapiteaux, frontons..., en l'art cherche la beauté idéale.



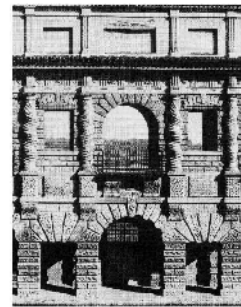
Tempietto, Bramante Rome, 1502



La Joconde, 1503, Musée du Louvre, Paris 77 x 53

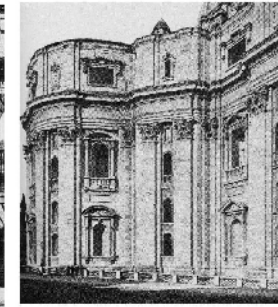
Les artistes inventent de nouvelles manières d'utiliser le vocabulaire de l'architecture antique, ils changent les proportions, associent les éléments différemment.

Appareil rustique



Cortile della Cavallerizza Jules Romain Mantoue 1538-39

Ordre colossal



Façade de Saint Pierre de Rome Michel-Ange Rome 1547

Villa



Villa Rotonda Palladio Vicence 1550-51

Tombeau de Laurent de Medici Le crépuscule et l'aurore

1520-34



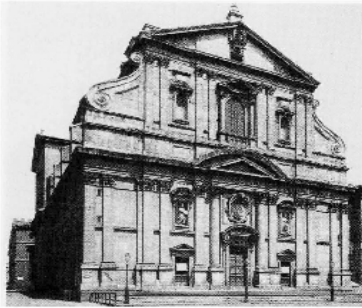
Madone au long cou Le Parmesan environ 1530



LE XVII^e SIECLE EN ITALIE

BAROQUE

Les sentiments s'expriment de manière extrême, les artistes inventent de nouvelles formes expressives.



Église du Gesù
Vignole
Mantoue
1568-75



Sant'Andrea al Quirinale
Le Bernin
Rome
1660



Saint Charles
aux Quatre Fontaines
Borromini
Rome
1665-67

Le Bernin - L'extase de Sainte Thérèse
Eglise Sainte Marie
de la Victoire
Rome
1646



Le Caravage - La mort de la Vierge (1606)



Baroque :

.....
.....
.....

..... :

procédé de peinture, dans lequel les objets ou personnages sont absorbés par le fond sombre. Le contraste entre ombre et lumière accentuant l'effet dramatique.

LA RENAISSANCE FRANÇAISE

L'art s'inspire de la Renaissance italienne

ARCHITECTURE



Façade de la "Cour carré" du Louvre

On trouve sur les façades des décors inspirés de l'antiquité (relié par des flèches les mots aux éléments d'architectures)

- les corniches
- les colonnes engagées,
- les pilastres,
- les niches,
- les frontons
- les chapiteaux corinthiens
- des messagers divins,
- des médaillons,
- des personnages allégoriques,
- des angelots,
- des guirlandes,
- des personnages en armure romaine,
- des trophées,
- des lions,
- des têtes dans des serviettes,

PEINTURE ET SCULPTURE Diane Chasseresse, Ecole de Fontainebleau



Nymphe, bas-relief. Jean Goujon



Renaissance XVIe siècle

Architecture



Façade de la cour carrée du Louvre,
Pierre Lescot, 1546-64

Peinture/sculpture



Jean Goujon, Diane au cerf, vers 1549



Diane Chasseresse, Ecole de Fontainebleau, vers 1550



Germain Pilon, Tombeau de Henri II et Catherine de Médicis, Basilique Saint Denis, 1570

XVIe

Renaissance (.....)

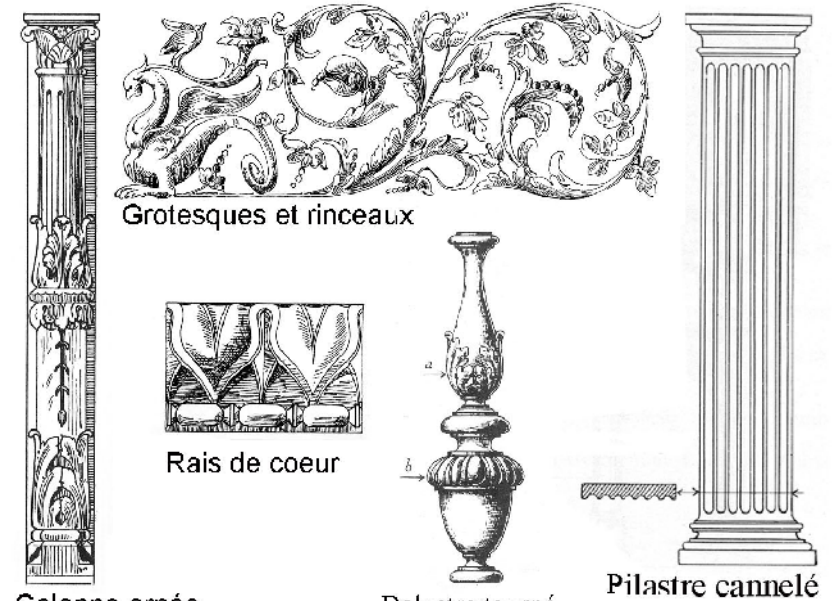


.....
d'Hugues Sambin

1^{ère} Renaissance :
formes encore gothique,
décor inspiré de la Renaissance
italienne et de l'antiquité

2^{ème} Renaissance :
formes et décor Inspirée
de la Renaissance italienne
et de l'antiquité

L'inspiration antique



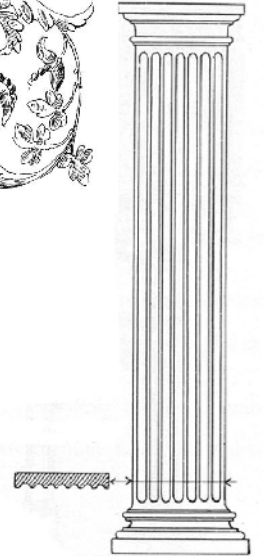
Colonne ornée
de feuilles d'acanthé



Rais de coeur

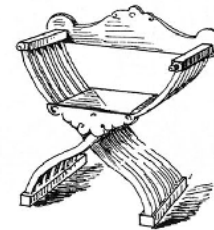
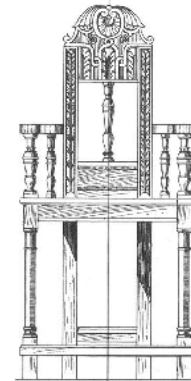


Balustre tourné
a) feuilles d'acanthé
b) godrons



Pilastre cannelé

Les sièges



.....

Décors Renaissance

Ornementation commune à l'architecture et au mobilier

Les **Cinq ordres** classiques de l'architecture gréco-romaine

Les **Frises** à l'antique

Pilastre

Balustre

Fronton

Entablement

Arcade

Les **Rinceaux** : enroulement d'acanthé contrariée et alternée

L'**Arabesque** composition florale symétrique de feuillage légers autour d'un motif central, souvent une tige très fine, un nœud enrubanné, une vasque ou un candélabre.

La **Grotesque** : peut comporter des motifs animalier ou mythique.

Les **Putti** : angelots ou figures dérivée de cupidon.

Médailon

Le **Mascaron** (masque grotesque)

La **Coquille**

La **Guirlande**

Le **Personnage en gaine**

Console



Détail Grotesques et arabesques Atelier de Raphaël les Loges Vatican, 1517-19