

MARQUETONS

hommage à la tradition

CONTEXTE

A l'occasion de l'exposition «Nouveaux mobiliers, nouvelles traditions», le VIA met en relation des jeunes concepteurs et des artisans d'art, pour la réalisation de mobilier qui valoriserons et enrichirons le travail de chacun.

Ainsi Maud Vantours et Julie Arrivé cherche un collaborateur marqueteur qui en s'inspirant du travail de la 1ère, concevrait une marqueterie pour le bureau «Home» de la 2ème.



ONDULATION

Composition de papier

Designer : Maud Vantours

MAUD VANTOURS est Plasticienne et Designer Papier. La couleur, le graphisme et la matière ont une place prépondérante dans son travail.

Le papier est devenu au fil du temps sa matière fétiche: elle le plie, l'ajoure, l'accumule, le superpose couche après couche afin de créer des motifs en volumes.

JULIE ARRIVÉ est très inspiré par le design scandinave pour ces qualité de simplicité, de gaieté, son humanisme et son attention à l'environnement quotidien de l'usager. Ainsi elle aime associer formes abstraites et matériaux naturelles.

CAHIER DES CHARGES

En vous inspirant des œuvres de l'artiste Maud Vantours présentée page 2/4, vous devez proposer un décor marqueté pour le plateau du bureau «Home» de Julie Arrivé (page 4/4).

Votre composition en vous inspirant ou /et en combinant les différents oeuvres de Maud Vantours proposés page 2/4 que vous pouvez agrandir, superposer, multiplier, accumuler, inverser, etc, doit être dynamique et gai dans l'esprit d'un petit bureau pour la maison, ludique et fonctionnel, mais aussi être un hommage à la tradition de la marqueterie.

Pour votre projet vous avez à votre disposition 4 essences teintées, 1 essence foncée naturelle et 1 essence claire naturelle, soit 6 teintes.

RECHERCHES DIVERGENTES ET MISE EN SITUATION

1) Vous proposez des recherches de compositions et d'harmonies colorées (page 3/4).

Vous indiquerez sous chaque proposition le(s) procédé(s) que vous avez utilisé (agrandir, superposer, accumuler...)

Vous avez à votre disposition 4 essences teintées, 1 essence foncée naturelle et 1 essence claire naturelle, soit 6 teintes.

Vous réaliserez un nuancier des essences choisies pour vos décors marquetés sous chaque projet et citerez les essences que vous avez choisi.

3) Vous choisirez le projets qui vous semble le mieux correspondre à la demande/. Page 4/4, vous le mettez en perspective et en couleur, en veillant au rendu de la matière bois.

Dans l'encadré en bas de la page, vous ferez dans un court texte, une synthèse mettant en évidence vos choix par rapport au cahier des charge.

HOME - Bureau (ci-contre) Designer : Julie ARRIVÉ Noyer, acier laqué, 2012 Dimensions: L. 900 x H. 830 x P. 600 mm

«Home» est un bureau pensé pour la maison.

S'inspirant du bureau d'écolier traditionnel, il offre une variété de rangements. «Home» permet de glisser ses affaires dans les profondeurs de sa partie en bois, transformant ainsi un espace de travail en environnement domestiqu

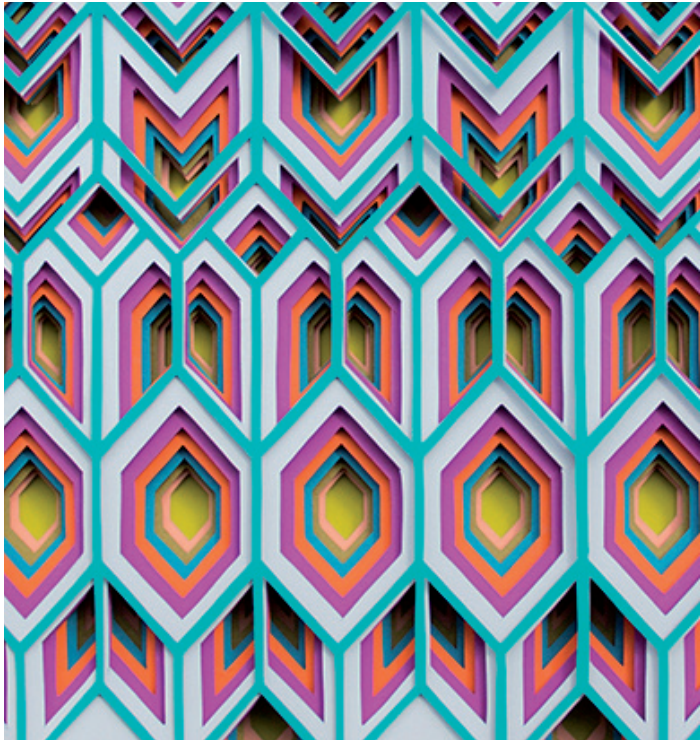
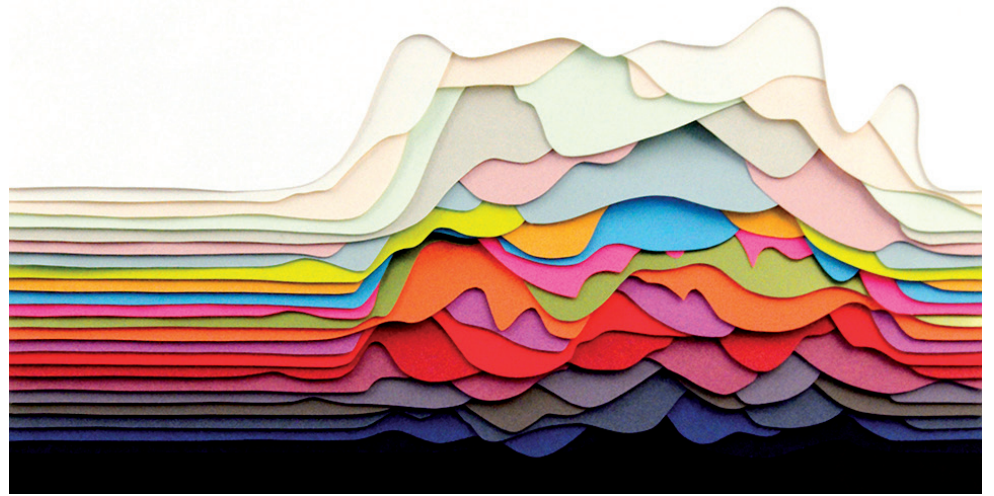
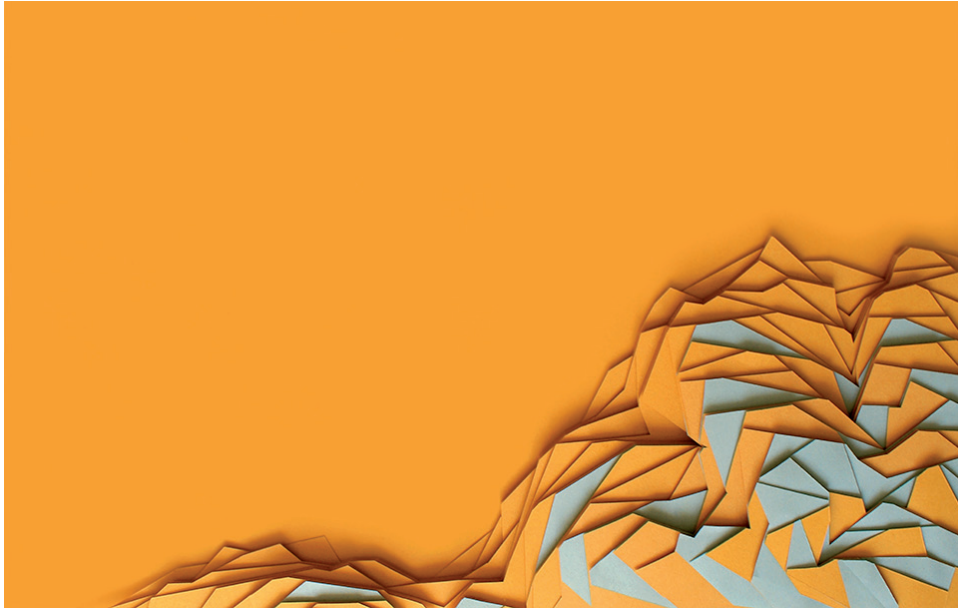
CRITÈRES D'ÉVALUATION

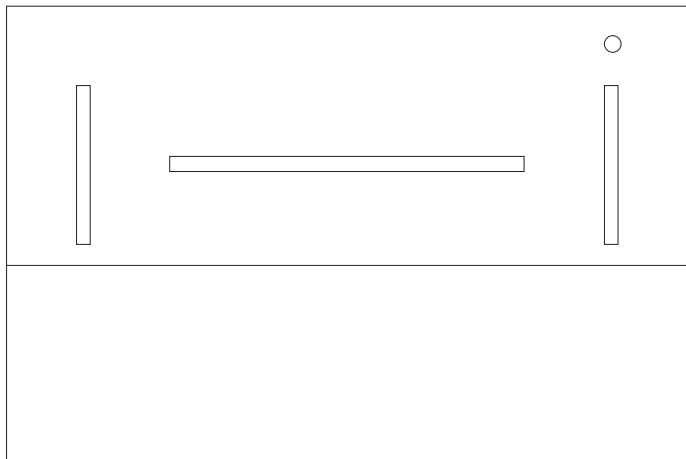
Qualité graphique : inspiration des oeuvres de Maud Vantours

Qualité de la mise en couleur : finesse de l'harmonie colorée, qualité de la traduction des essences choisies

Qualité de la composition : respect du cahier des charges



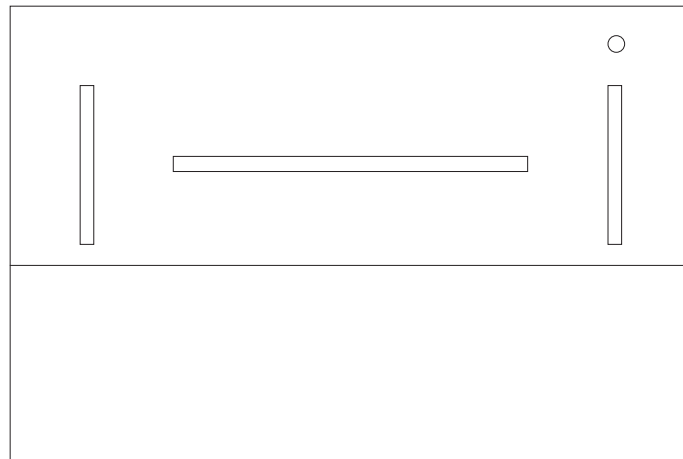




Nuancier
des bois utilisés

.....
.....
.....
.....
.....

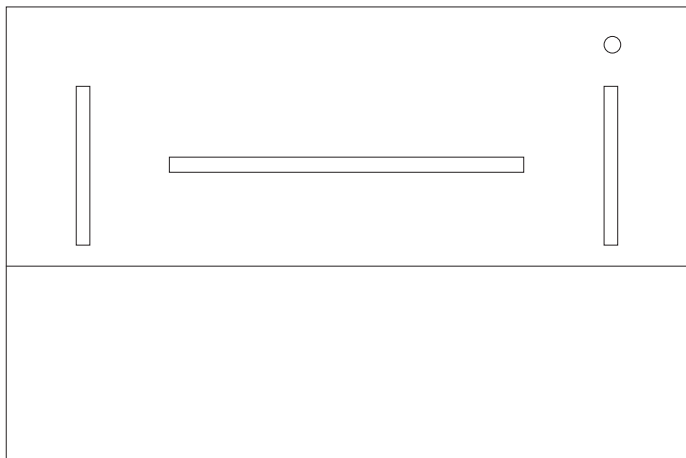
Procédé(s) :



Nuancier
des bois utilisés

.....
.....
.....
.....
.....

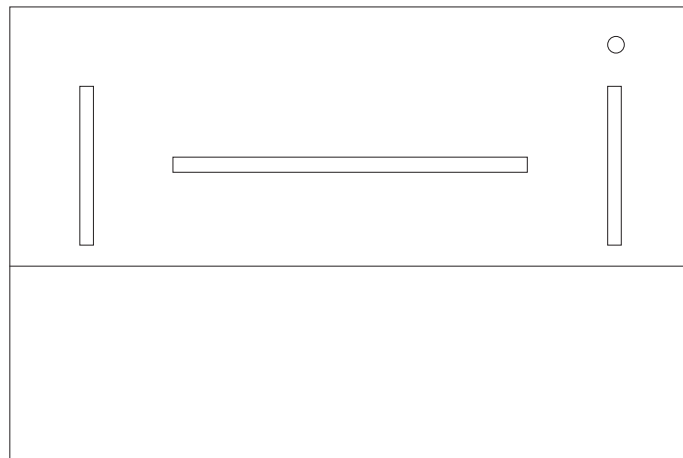
Procédé(s) :



Nuancier
des bois utilisés

.....
.....
.....
.....
.....

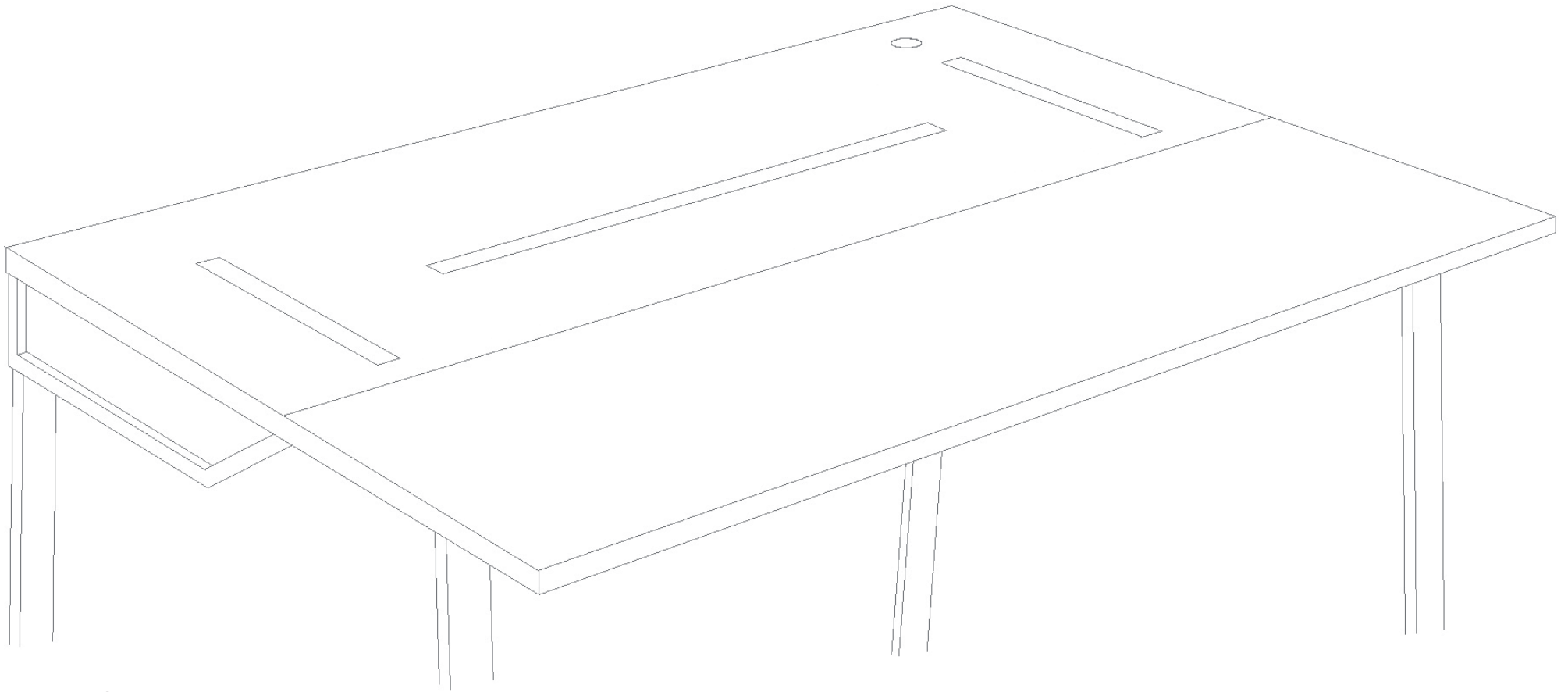
Procédé(s) :



Nuancier
des bois utilisés

.....
.....
.....
.....
.....

Procédé(s) :



Synthèse