

Italie

Modernisme rationnel de l'Italie fasciste, architecte : Giuseppe Terragni, designers ensembliers : les frères Castiglioni, Franco Albini

Revue Casabella

Triennale de 1947 : L'habitation, la production en série dans l'habitat

Olivetti, à l'avant garde du design : Lettera 22, Lexicon 80, Divisumma, 1948, showroom de Carlo Scarpa à Venise

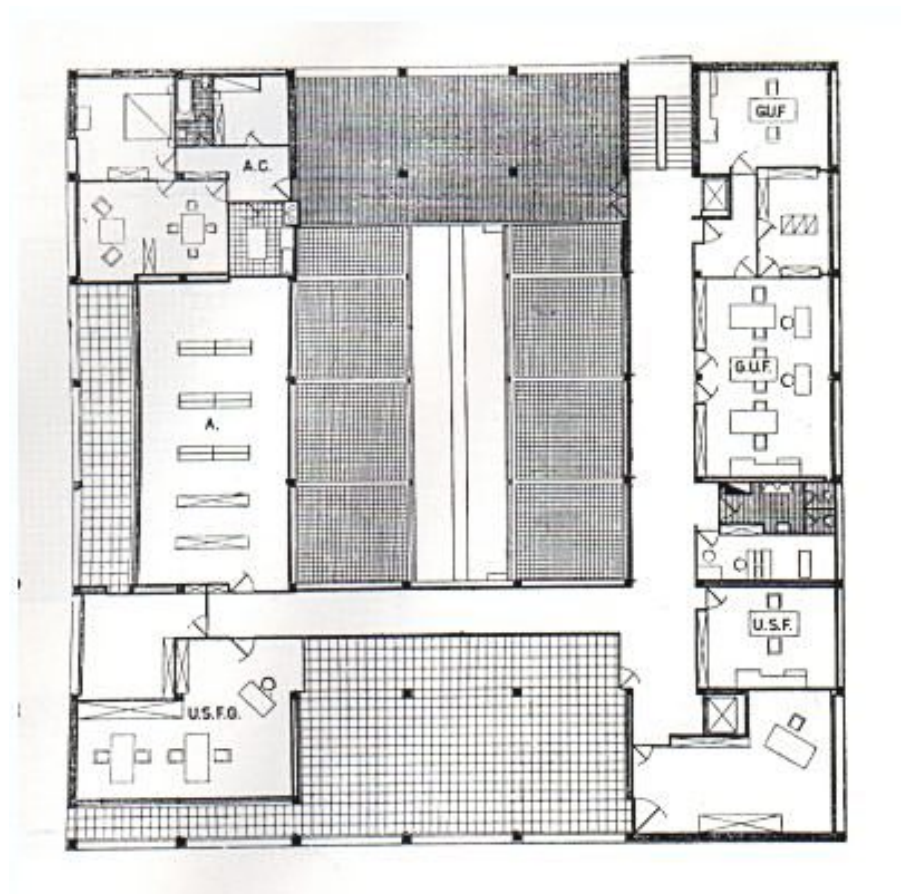
Superleggera de Gio Ponti, 1951 pour Cassina

Marco Zanuso, fauteuil Lady, tube de métal et mousse pour Arflex

Fornasetti

La revue Domus dirigé par Gio Ponti

Le magasin Rinascente et le Compasso d'Oro



Casa del Fascio, Giuseppe Terragni, 1936
 Une architecture rationnelle presque classique
 - atrium
 - colonnade



Coiffeuse, 1955



Gio Ponti

Living room, Villa Arreaza,
Caracas, 1956





Bibliothèque haubanée, 1940
Franco Albini



Superleggera 1951
Gio Ponti



Marco Nizoli, Divisumma, Lexicon 80, Lettera 22, 1948



1951

fauteuil "Lady" pour Arflex

Structure en métal revêtue en polyuréthane expansé moulé.

Accoudoirs en bois massif revêtu avec polyuréthane expansé



Marco Zanuso

1954

canapé convertible "Sleep-o-matic"



1954

fauteuil "Martingala"



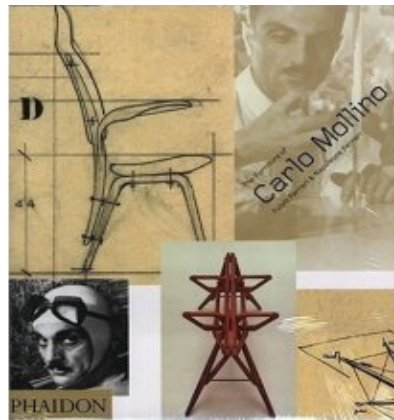
Carlo Mollino



1949
table basse "Arabesco" -
contreplaqué et verre



1952
fauteuil "Gilda"



1954
table en bois pour le restaurant Pavia

Fornasetti

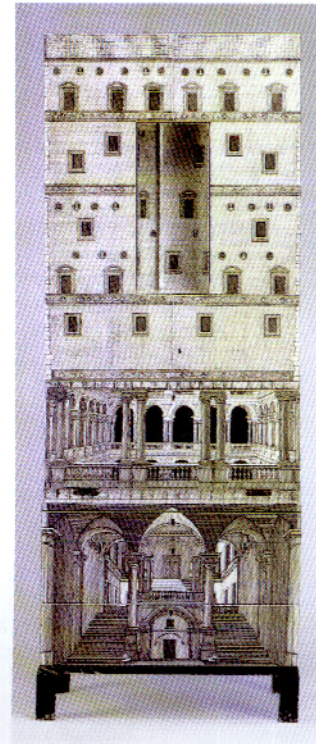


Un secrétaire à quatre mains

*Secrétaire Architettura de
Piero Fornasetti et Gio Ponti.
H. 217 cm, L. 80 cm, P. 40 cm.*

Piero Fornasetti (1913-1988), peintre, sculpteur et lithographe, rencontra à la fin des années 1930 l'architecte Gio Ponti (1891-1979). Ils réalisèrent ensemble d'importantes décorations intérieures comme celle du casino de San Remo en 1950, ainsi que des meubles aux formes très simples, dessinés par Ponti et décorés par Fornasetti, qui se situent à l'opposé du rationalisme en vogue à l'époque.

Ce secrétaire en bois et métal stratifié, dont le décor en trompe-l'œil est inspiré des gravures italiennes du XVIII^e siècle aux spectaculaires effets de perspective, appartient à cette veine originale, dont le Victoria & Albert Museum de Londres possède le même modèle.



Le classicisme revendiqué des meubles aux formes fonctionnelles de Gio Ponti décorés par Fornasetti