

2<sup>ème</sup> moitié du XVIIIe siècle

Transition, Louis XVI

Architecture



Petit Trianon, Ange-Jacques Gabriel, 1768



Pavillon du Directeur,  
Saline royale d'Arc-et-Senans  
Claude- Nicolas Ledoux, 1774-1779

Peinture/sculpture



Claude Clodion, Bacchanale, 1770



Hubert Robert, paysage avec ruines, 1760-70



La Surprise, Jean-Honoré Fragonard, 1771

### Transition (1750-1774)

#### Formes

- corps droit
- piétements galbés
- meubles à mécanismes



Table à la Bourgogne  
Jean-François Oeben  
Style Transition, \*à la grecque\*  
1780

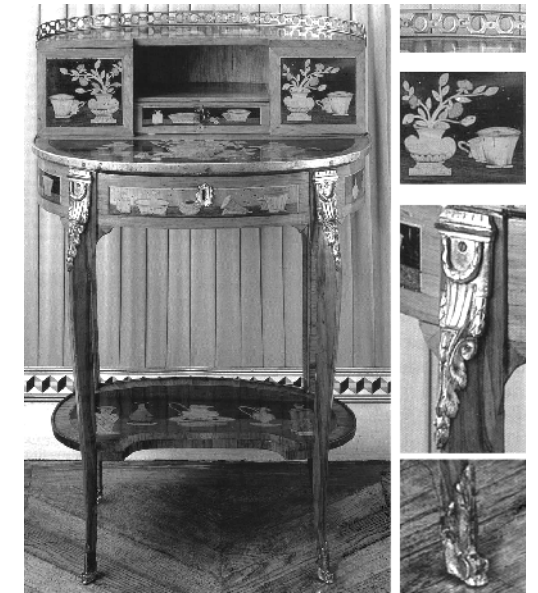
Table à la Bourgogne,  
Jean-François Oeben



Commode à ressaut central  
Nicolas Boudin



Petite table à écrire, Jean-François Oeben  
ouverte



Bonheur du jour, Charles Topino

Petite table à écrire, avec en fond casiers en gradins permettant de conserver la correspondance

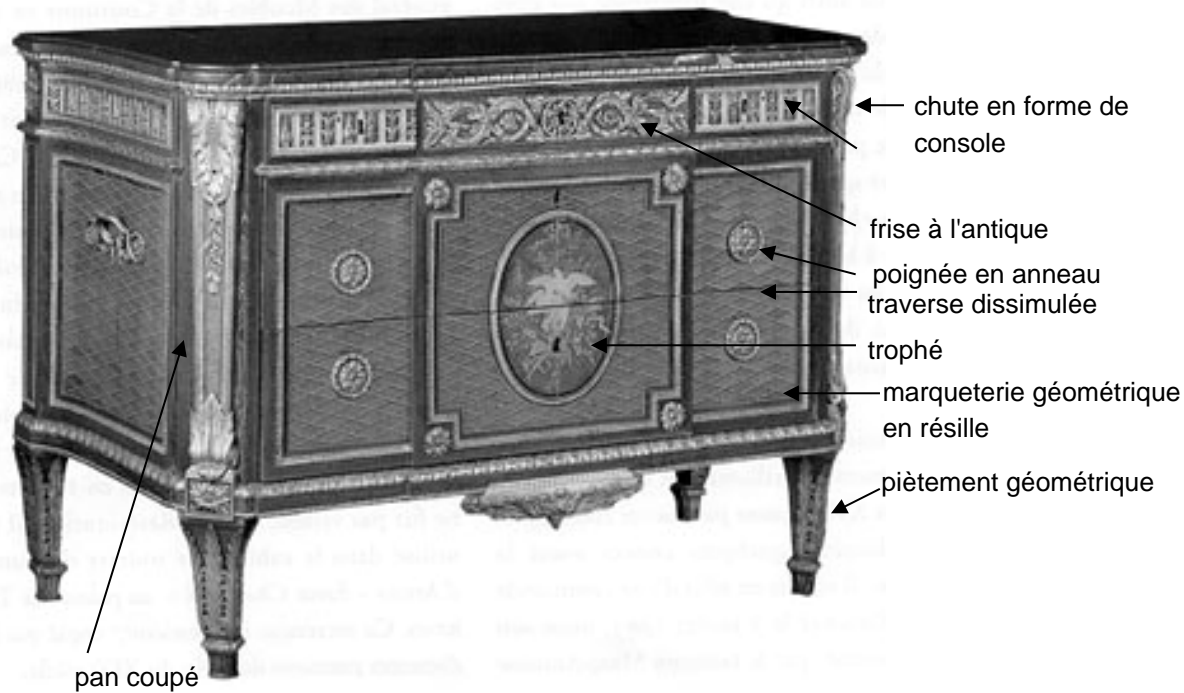


fermée

## Louis XVI (1774-1795)

### Formes

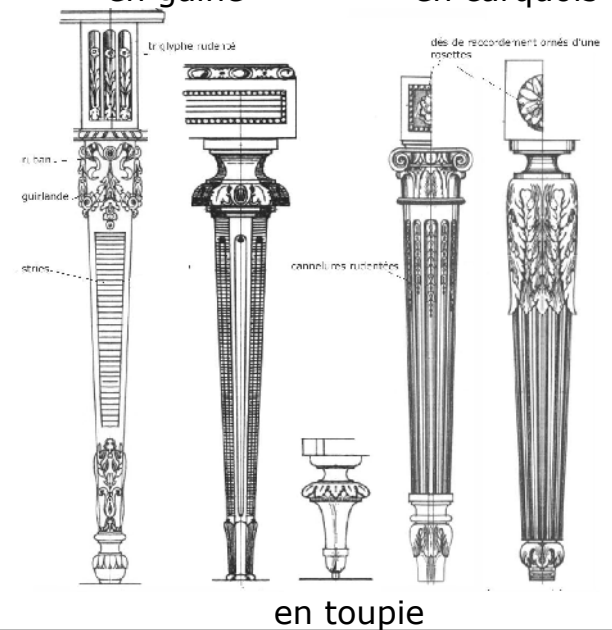
- formes géométriques aux lignes horizontales et verticales
- angles en pan coupés
- pieds droits (en gaine à section carré, en gaine octogonale, tournés, tournés cannelés, tournés cannelés à rudentures, en toupie)



Commode à ressaut central de Riesener



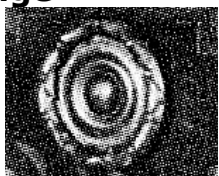
Bureau à cylindre de Riesener  
**Pièment Louis XVI**  
en gaine



en toupie

## Décors Transition et Louis XVI

### Poignées de tirage



en anneau tombant



en guirlande tombante

### Chutes



Console

### Frises



grecques



entrelacs

### Galerie ajourée



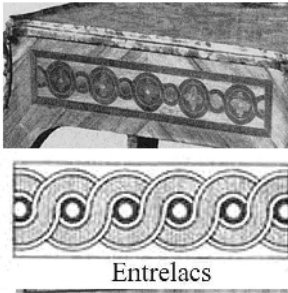
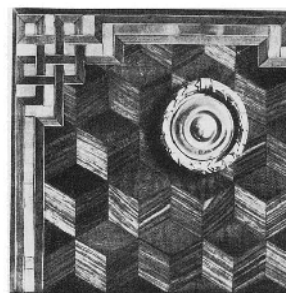
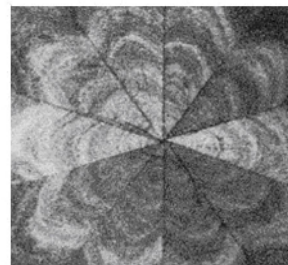
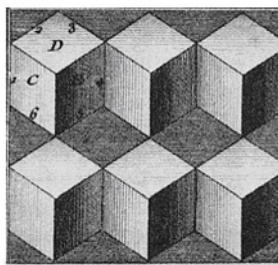
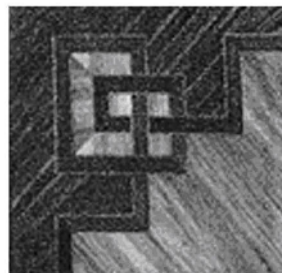
### Sabots



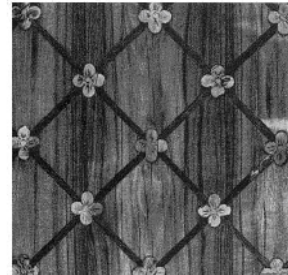
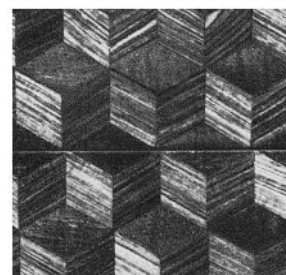
Acanthes Patte de lion

Ci-contre :  
 Frise de postes  
 Décor du ressaut central : draperie, urnes  
 Décor du tablier :  
 vasque, guirlandes  
 Chute en torchère  
 Sabot à enroulement  
 terminé par une feuille  
 d'acanthé

### Marqueterie géométrique



Entrelacs



### Décor de rophée



Trophée musical, d'une commode de Riesener

### Ci-contre :

Grecques, Pointe de diamant et Uiles de papillon, Cubes avec fond, Ailes de papillons en soleil, encadrement de grecques et cubes sans fond, frises d'entrelacs, Cubes sans fond, Resille

Commode de Nicolas Petit