

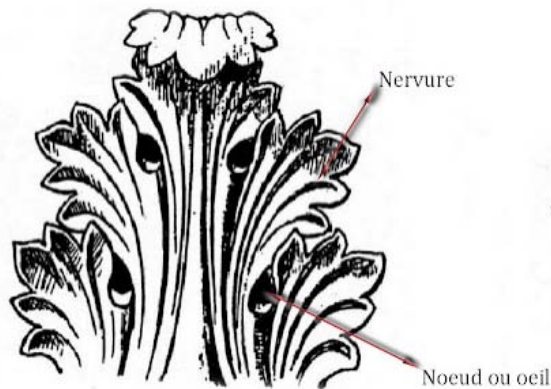
La feuille d'acanthé et autres rinceaux



Chapiteau corinthien



La feuille d'acanthé classique



Palmette en feuille d'acanthé



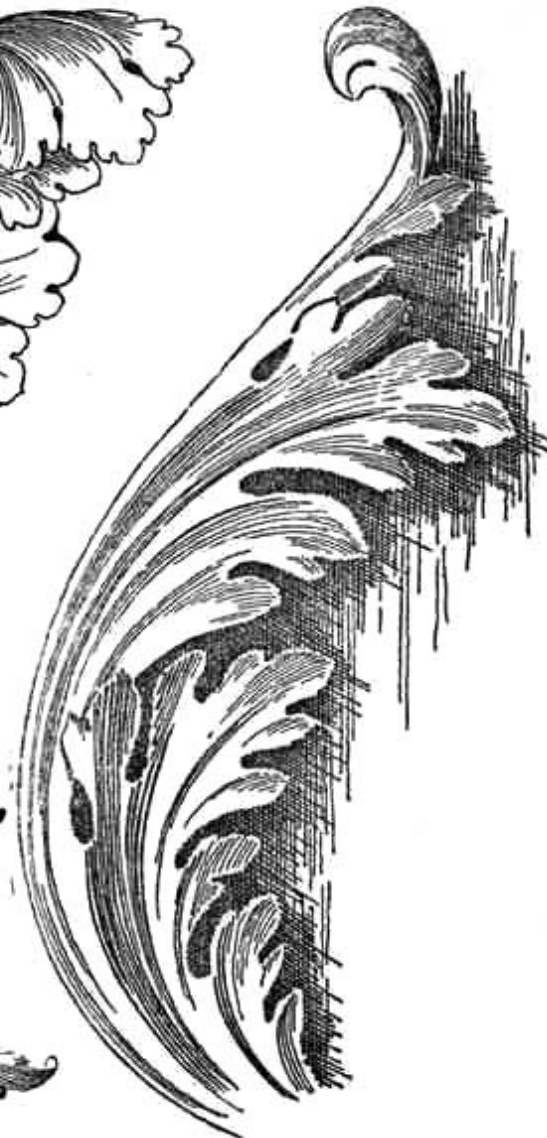
Chapiteaux
Acropole d'Athènes



LOUIS XVI.



LOUIS XV.



LOUIS XIV.

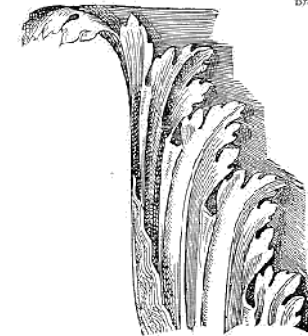
La feuille d'acanthé Louis XIV reste proche de son modèle antique symétrique : une interprétation idéal de la nature

La feuille d'acanthé Louis XV est plus fine et mouvementé

La feuille d'acanthé Louis XVI revient à plus de naturel.



Corniche Vaison la Romaine



Feuille d'acanthé surmontant
Branche Vifine.

La feuille d'acanthé classique



Bloc décoré d'un rinceau peuplé

Avignon, musée Calvet (musée lapidaire): ,

[mollasse de Beaumont; L 1,76 m; Â 1ère Moitié du 1er siècle ap. J.-C ; Vaison-la-Romaine



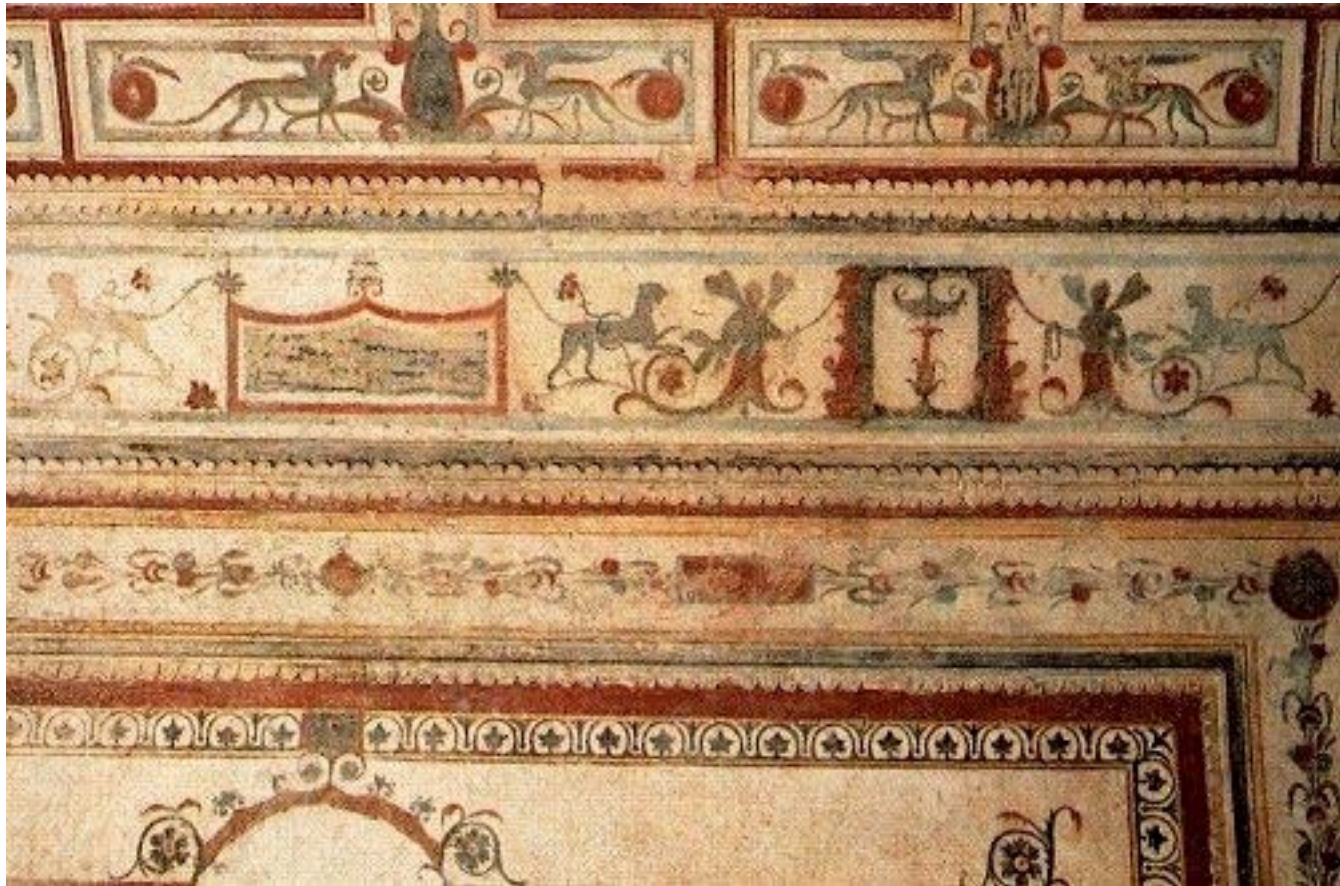
Bloc décoré d'un rinceau peuplé

Détail



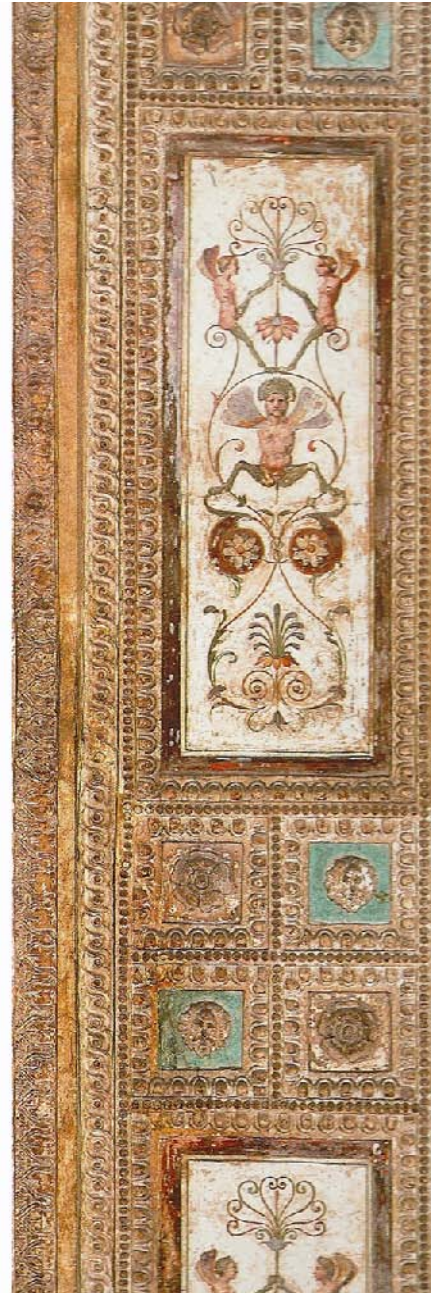
Bloc décoré d'un rinceau peuplé

Détail



Grotesques de la Domus Aurea,
résidence de Néron, Rome, 1er siècle ap JC





A la fin du XVème siècle, un jeune romain tomba dans un trou sur les pentes de l'Oppius (colline de Rome) et se retrouva dans une sorte de grotte couverte de peintures surprenantes... Il s'agissait de la Domus Aurea. Les fresques ainsi découvertes inspirèrent un nouveau style de décoration plein de fantaisie que l'on baptisa « Grottesques ».

Fresques
Raphaël
Loggia du palais du Vatican
(1517-1518)